

CENTRE
DYSCOLAIRE

Florie Willaert
Orthopédagogue clinicienne

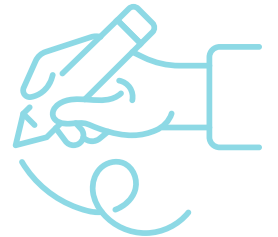
Les troubles "dys"

En théorie

Dyslexie



Dysgraphie



Dysorthographe



Dyspraxie

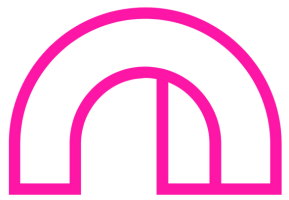


Dysphasie



Dyscalculie





CENTRE
DYSCOLAIRE

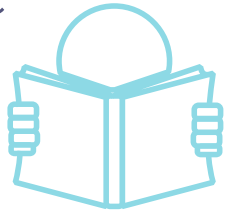
Florie Willaert

Orthopédagogue clinicienne

Les troubles "dys"

En théorie

Dyslexie



Trouble spécifique de l'identification des mots

Dyslexie phonologique : Difficultés à manipuler les sons de la langue « cachés » dans les mots.

Dyslexie de surface : Difficultés à saisir visuellement les suites de lettres rapidement et efficacement pour leur attribuer du sens.

Dyslexie mixte : Cumul des difficultés dans ces deux voies.

Autres difficultés :

- Habiletés linguistiques
- Mémoire de travail
- Attention et fonctions exécutives
- Mémoire à long terme

Dysorthographe



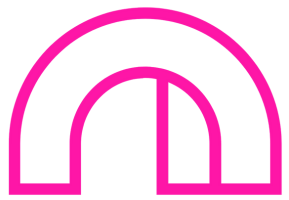
Trouble spécifique de l'apprentissage de l'orthographe

Comme pour la dyslexie, il y a 3 catégories de dysorthographies : **phonologique, de surface et mixte.**

Autres difficultés :

- Idem que dyslexie
- Impossibilité d'assimiler et de fixer les règles d'orthographe

Souvent associées, la dyslexie et la dysorthographe forment le "trouble de l'acquisition du langage écrit".



CENTRE
DYSCOLAIRE

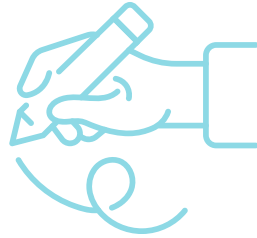
Florie Willaert

Orthopédagogue clinicienne

Les troubles "dys"

En théorie

Dysgraphie



Trouble affectant le tracé, l'automatisation du geste scripteur et la forme de l'écriture.

- Les espaces ne sont pas non plus respectés (entre les mots, lignes, la marge, ...)
- Ce trouble ne découle pas d'un déficit neurologique mais peut venir, notamment, d'une mauvaise tenue du crayon ou d'autres troubles (dyspraxie, visuo-spatial, moteurs, visuels, maladie, dyslexie, traumatisme,...)

Dyspraxie



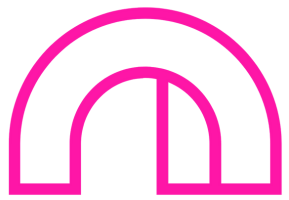
Nouvelle nomenclature :

Trouble développemental de la coordination (TDC)

Trouble du geste qui affecte la réalisation de certaines activités : s'habiller, manger, se laver,...

N.B. : Il existe un lien établi scientifiquement entre la dyspraxie (TDC) et la prématurité.

La dyspraxie est souvent associée à la dysgraphie, ainsi qu'aux troubles visuo-spatiaux.



CENTRE
DYSCOLAIRE

Florie Willaert

Orthopédagogue clinicienne

Les troubles "dys"

En théorie

Dysphasie



Nouvelle nomenclature :

Trouble développemental du langage (TDL)

Trouble affectant le langage oral

Ce trouble affecte plusieurs aspects du langage (les 5 grandes divisions de la linguistique) :

- La phonologie
- La syntaxe
- Le lexique
- La sémantique
- La pragmatique

Dyscalculie



La dyscalculie regroupe un large spectre de difficultés mathématiques dont :

- la mémorisation des faits arithmétiques
- le raisonnement mathématique
- la précision et la vitesse de calcul

2 types de dyscalculies selon son origine :

- Dysfonctionnement neuro-anatomique (une anomalie du cerveau) = dyscalculie primaire
- Manifestation secondaire d'un déficit plus général ou élémentaire = dyscalculie secondaire

Certains vont aussi parler d'un trouble distinct appelé « trouble logicomathématique » alors que d'autres englobent toutes les difficultés mathématiques dans le terme de dyscalculie.